

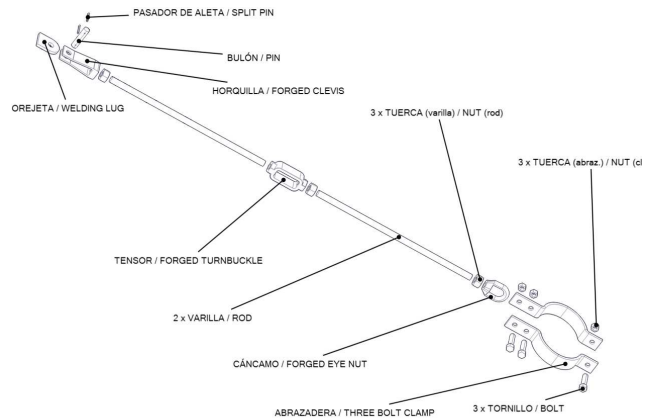


GUÍA DE MONTAJE PARA COLGANTES RÍGIDOS

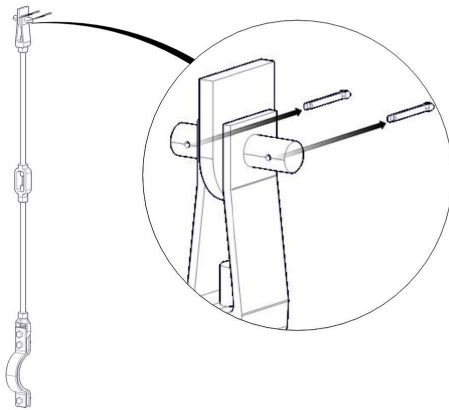
Existen diferentes configuraciones de colgante. En esta guía se explica el montaje genérico de un colgante estándar.



Si el tamaño de tubería no es grande, el colgante se enviará premontado.



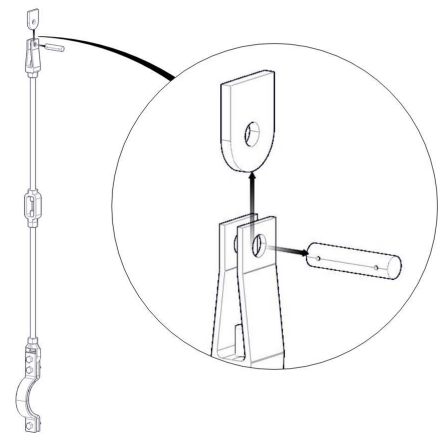
El primer paso es desmontar el conjunto siguiendo los siguientes pasos:



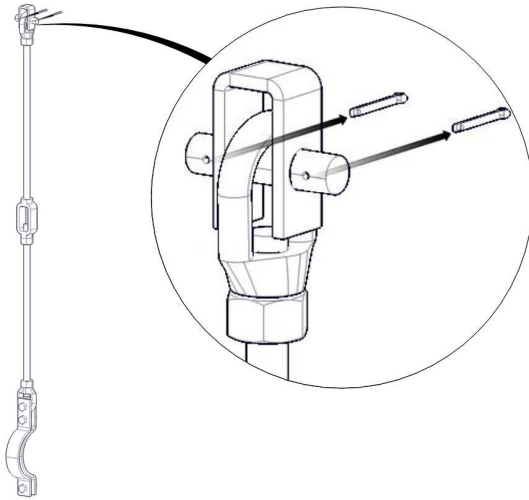
Sacar los pasadores de aleta del bulón superior.

Liberar el bulón y la orejeta, que posteriormente será soldada.

:

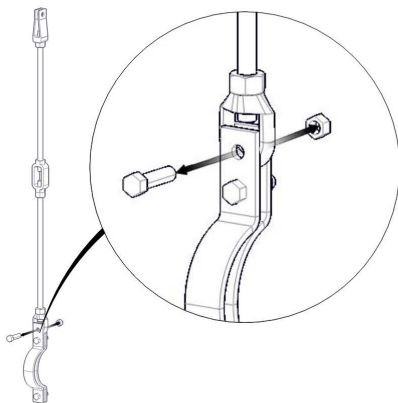
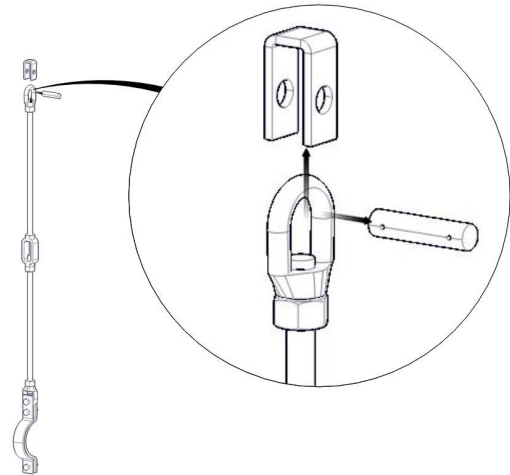


0	09/04/12	INFORMACIÓN	JCC	JMD	
REV.	FECHA	EDITADO PARA	DIBUJ.	COMP.	



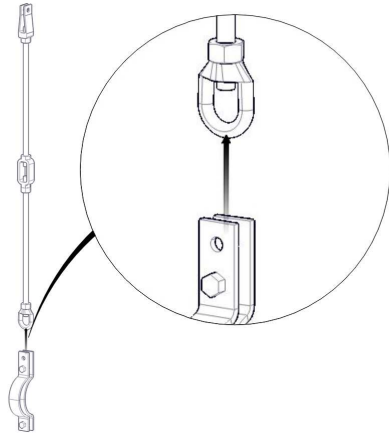
Tal y como se comenta al principio de la guía, existen diferentes configuraciones de colgante, por lo que es posible que la unión superior a viga se realice mediante cáncamo y unión a viga. En todo caso, los pasos a seguir serían los mismos. Sacar los pasadores de aleta del bulón superior.

Liberar el bulón y la unión a viga, que posteriormente será soldada.



Desatornillar el tornillo y tuerca superiores de la abrazadera de tres tornillos.

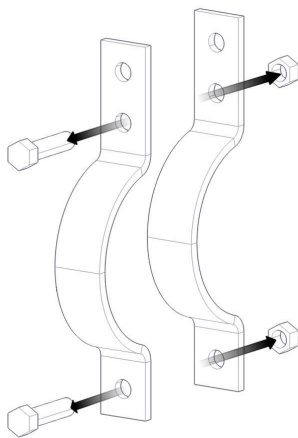
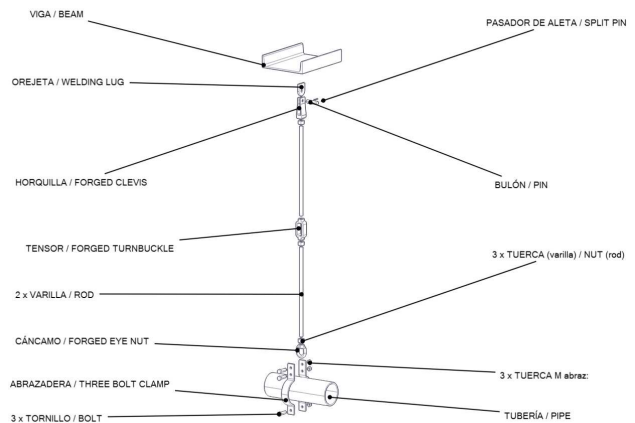
0	09/04/12	INFORMACIÓN	JCC	JMD
REV.	FECHA	EDITADO PARA	DIBUJ.	COMP.



Desmonta la abrazadera.

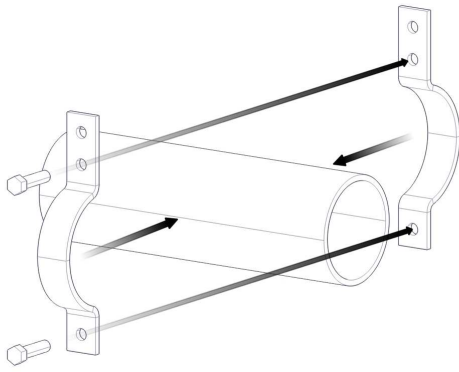
Ajustar la dimensión del conjunto, de manera que las varillas rosquen totalmente en horquilla / cáncamo, tensor y cáncamo.

Debe localizarse el lugar de la línea en la que se situará el colgante consultando los planos de ingeniería, donde además puede indicarse una desalineación (inclinación) de montaje.



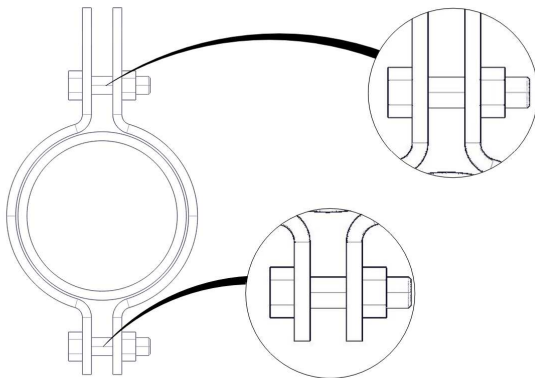
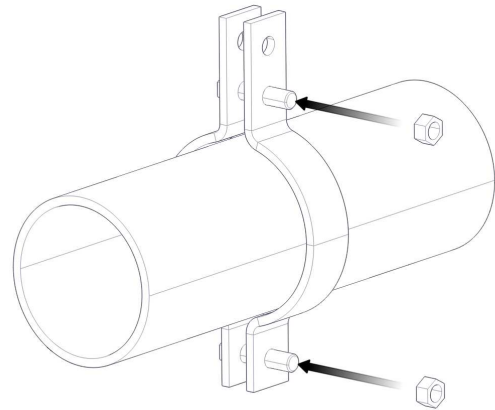
Desmontar los dos tornillos y tuercas que quedan en la abrazadera.

0	09/04/12	INFORMACIÓN	JCC	JMD
REV.	FECHA	EDITADO PARA	DIBUJ.	COMP.



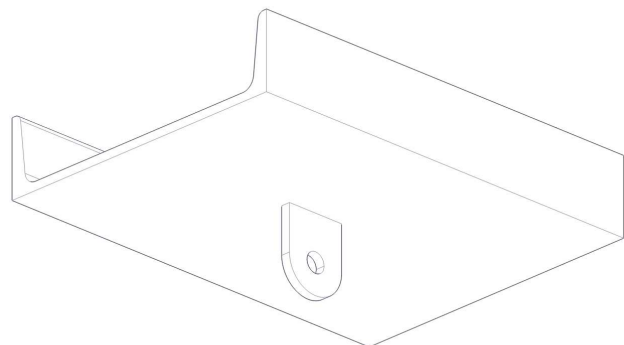
Colocar la abrazadera y los tornillos.

Apretar las tuercas.



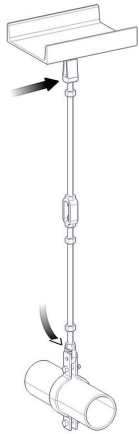
En este paso se deben apretar las tuercas de modo que el espacio libre a ambos lados de la abrazadera sea aproximadamente el mismo.

Soldar la orejeta / unión a viga en el lugar correspondiente según planos.



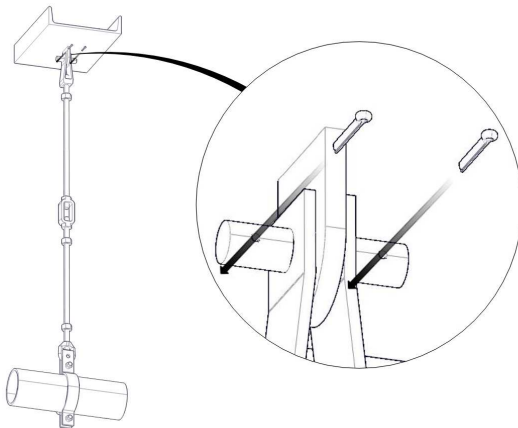
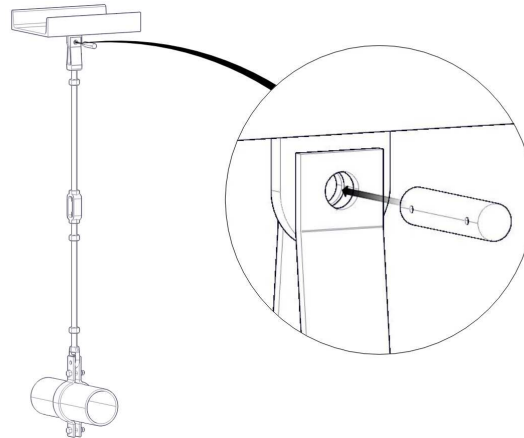
:

0	09/04/12	INFORMACIÓN	JCC	JMD
REV.	FECHA	EDITADO PARA	DIBUJ.	COMP.



Colocar el conjunto de las varillas y ajustar el roscado de las varillas si es necesario.

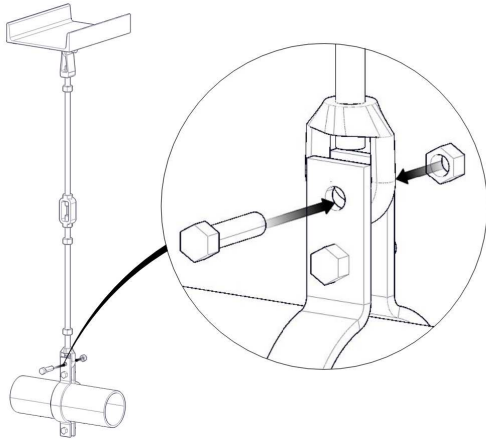
Una vez que los taladros son concéntricos, introducir el bulón.



Y situar los pasadores de aleta. Abrir sus extremos una vez atraviesen el bulón.

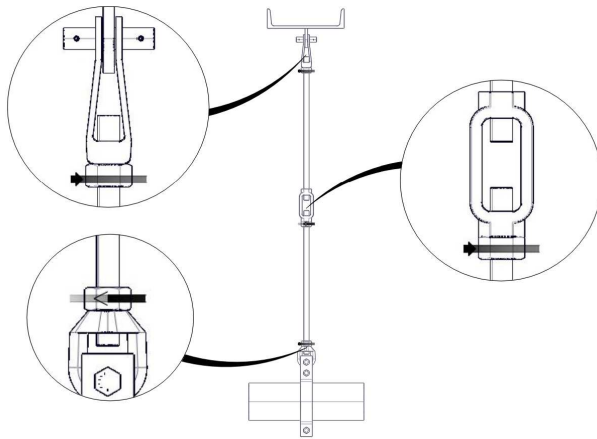
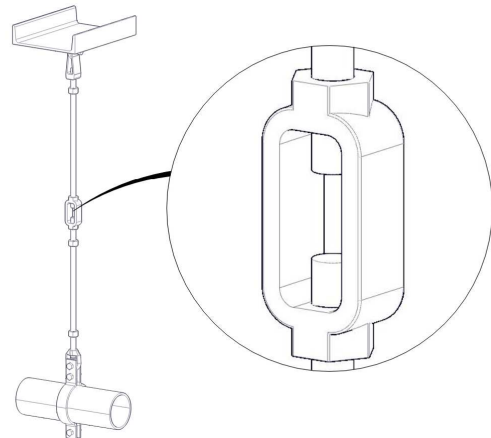
:

0	09/04/12	INFORMACIÓN	JCC	JMD
REV.	FECHA	EDITADO PARA	DIBUJ.	COMP.



Colocar el tercer tornillo y su tuerca correspondiente en la abrazadera.

Tensor el colgante con el tensor (o con la varilla, si no hay tensor).



Por último, apretar las contratuercas y asegurarse de que las varillas están bien roscadas en los elementos que unen.

0	09/04/12	INFORMACIÓN	JCC	JMD
REV.	FECHA	EDITADO PARA	DIBUJ.	COMP.