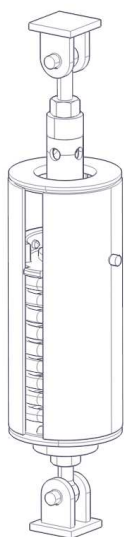


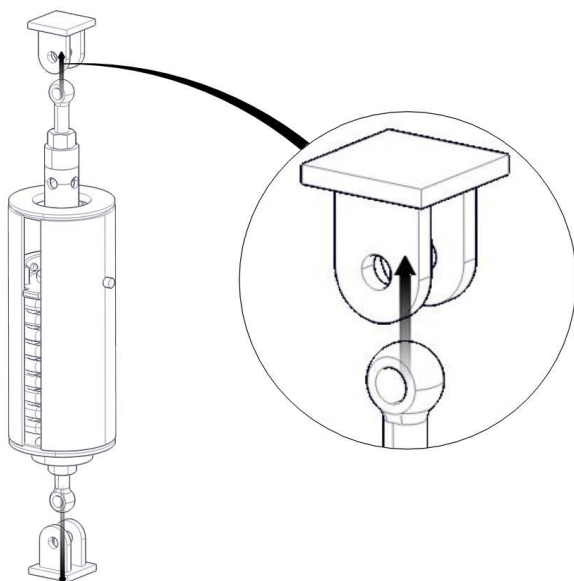
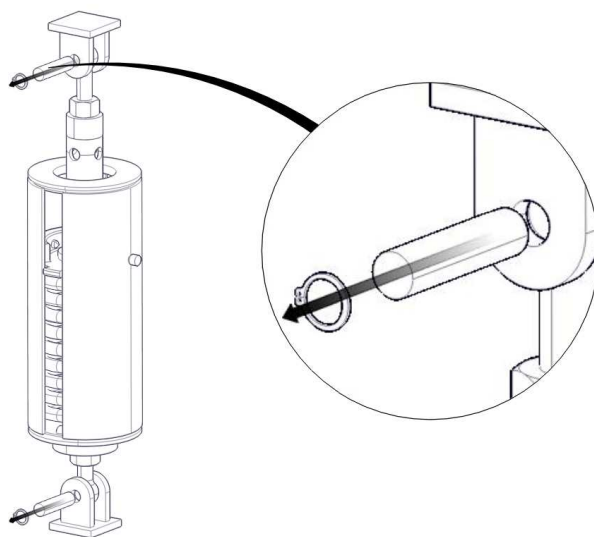


GUÍA DE MONTAJE Y DESBLOQUEO PARA MUELLES DE CARGA VARIABLE TIPO H



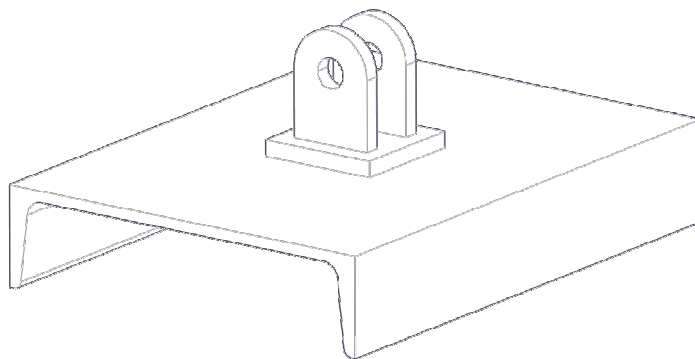
El muelle "H" se enviará premontado.

Sacar los bulones y las arandelas elásticas.

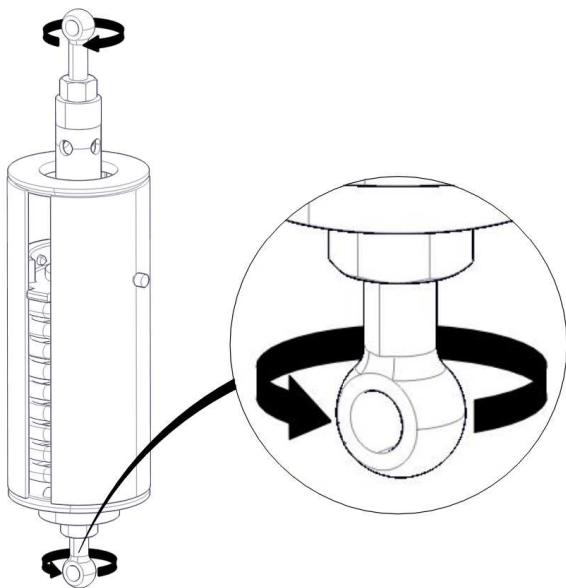


Y sacar los ataques a viga superior e inferior.

Soldar los ataques a viga en el lugar correspondiente según planos.
:

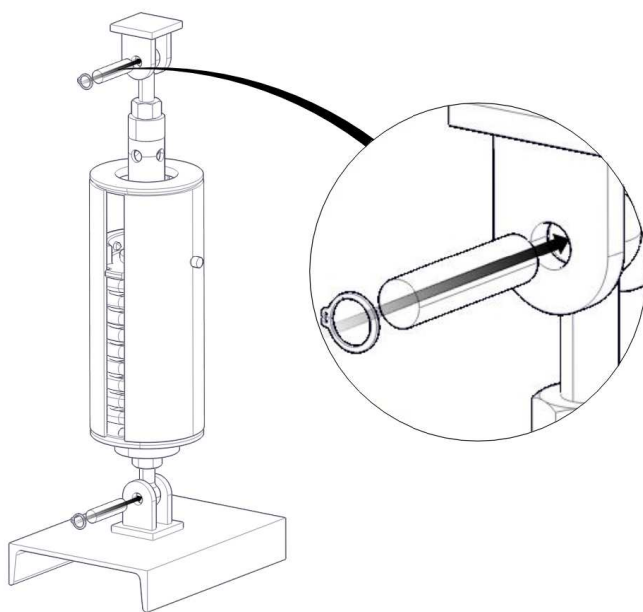
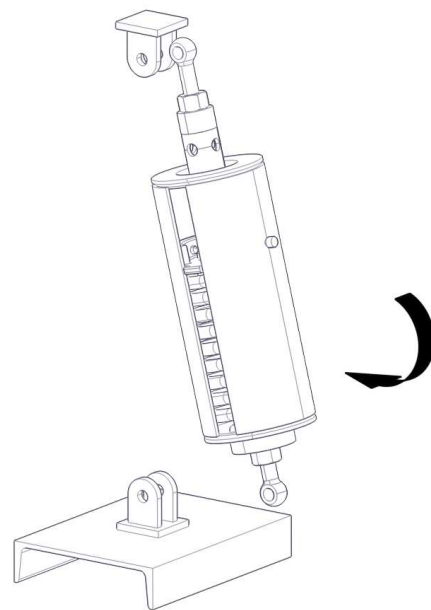


0	09/04/12	INFORMACIÓN	JCC		
REV.	FECHA	EDITADO PARA	DIBUJ.	COMP.	



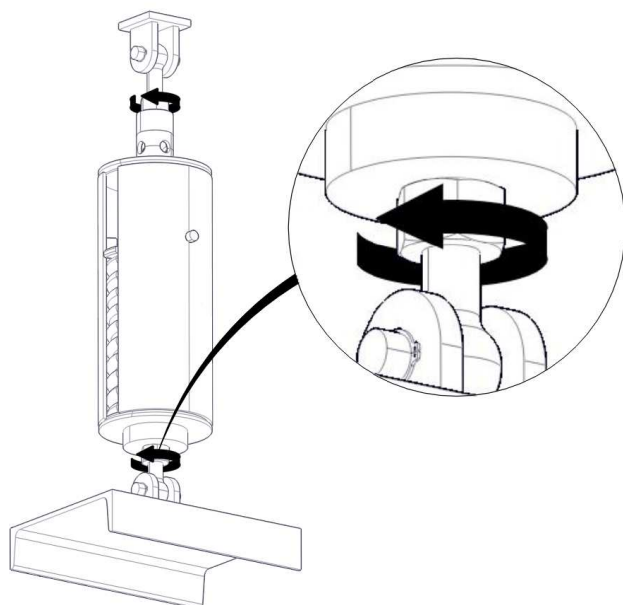
Comprobar la distancia entre centros de los ataques a viga soldados. Si es necesario, ajustar la cota de montaje del conjunto, roscando o desenroscando las varillas.

Colocar el muelle en su lugar.

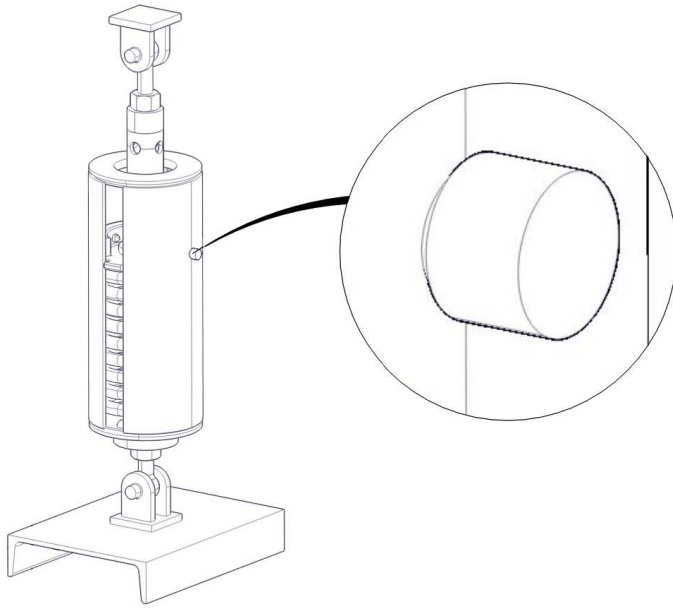


Una vez que los taladros son concéntricos, ensamblar los bulones y las arandelas elásticas.

Por último, apretar las contratuercas. El muelle está montado. Una vez que se haya realizado la prueba hidráulica el muelle deberá desbloquearse.

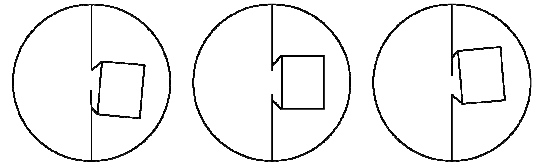


0	09/04/12	INFORMACIÓN	JCC		
REV.	FECHA	EDITADO PARA	DIBUJ.	COMP.	



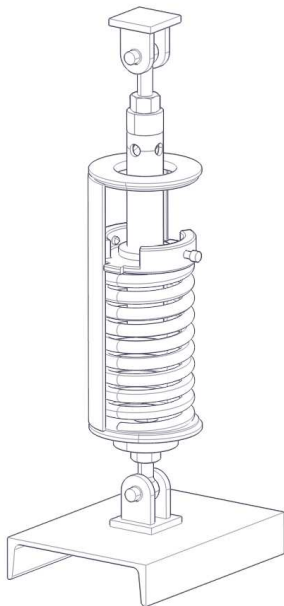
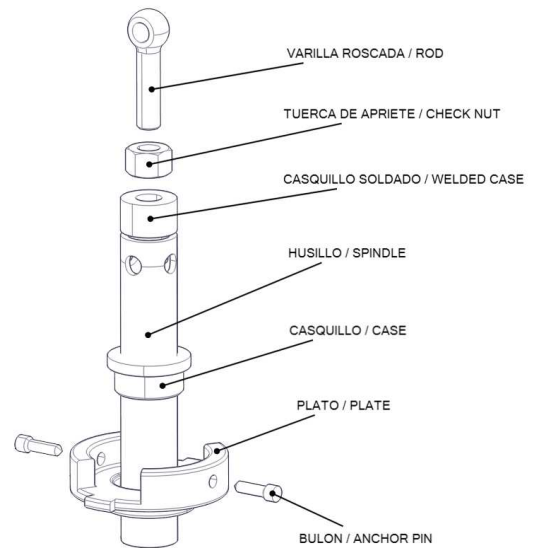
HACIA ARRIBA

HACIA ABAJO



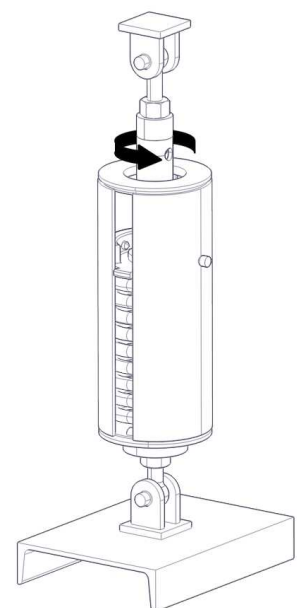
Comprobar si los bulones están inclinados hacia arriba, hacia abajo, o si se encuentran en posición horizontal.

El casquillo presor y el plato de forja están soldados.

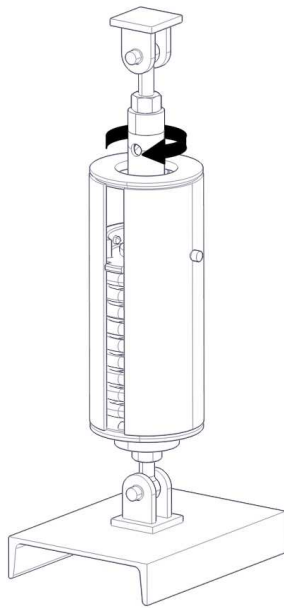


Si los bulones están inclinados hacia arriba (así es como vendrán de fábrica), significa que el muelle está empujando con más fuerza que la de la tubería hacia abajo, y hay que tensar el muelle.

En ese caso, lo que se debe hacer es girar el husillo en el sentido contrario de las agujas del reloj, hasta que los bulones queden en posición horizontal.

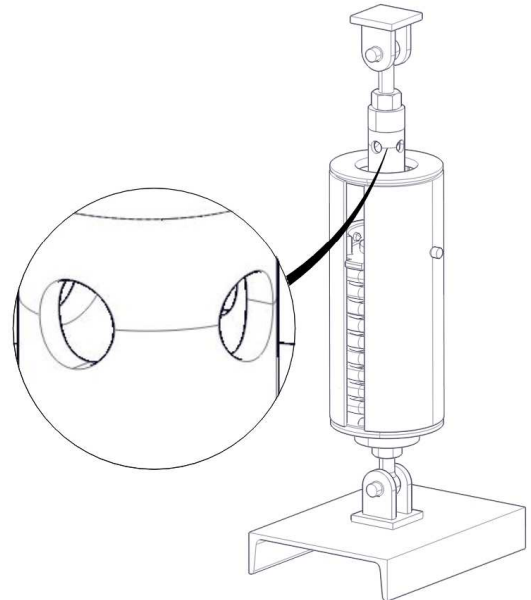


0	09/04/12	INFORMACIÓN	JCC		
REV.	FECHA	EDITADO PARA	DIBUJ.	COMP.	



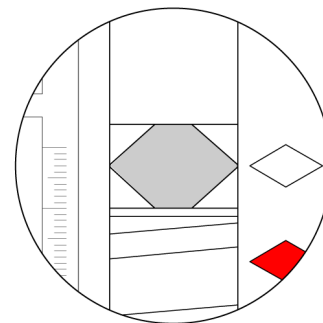
Si los bulones están inclinados hacia abajo, significa que el muelle está sobretensado. En este caso, lo que se debe hacer es girar el husillo en el sentido de las agujas del reloj, hasta que los bulones queden en posición horizontal.

Para girar el husillo con mayor facilidad, se puede introducir una barra atravesando los orificios superiores para hacer palanca.



Si se siguen estos pasos, los bulones podrán sacarse de manera sencilla, con la ayuda de unos alicates o incluso con las manos.

Una vez sacados los bulones de bloqueo, comprobar que la parte central del indicador (plato de forja), coincide aproximadamente con el vértice de la pegatina indicadora de la posición en frío. Si no fuese así, volver a roscar o desenroscar el husillo hasta ajustar su posición.



Si existen varios muelles en un mismo tramo de tubería, deberán desbloquearse en primer lugar los que soporten mayor carga. Una vez desbloqueados todos, revisar que todos los muelles de la línea están en su posición de instalación.

0	09/04/12	INFORMACIÓN	JCC	
REV.	FECHA	EDITADO PARA	DIBUJ.	COMP.