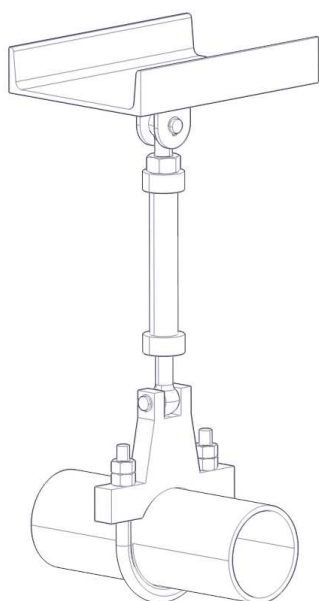
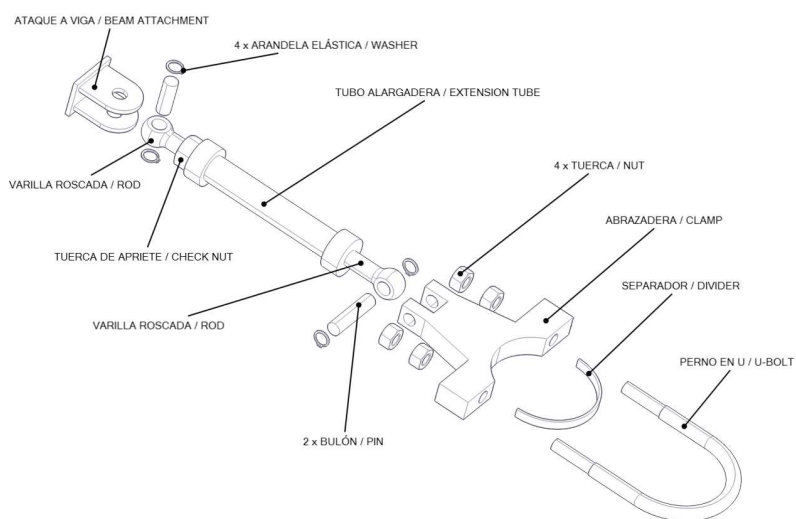




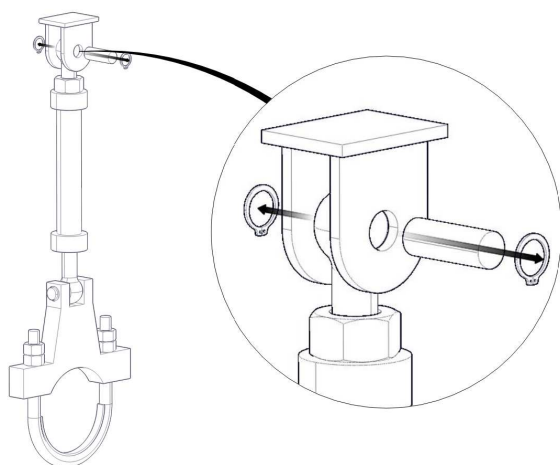
GUÍA DE MONTAJE PARA RESTRICCIONES MECÁNICAS



Existen distintos tipos de restricciones mecánicas (opciones 1, 1-A, 2, y 3) que varían según accesorios utilizados. En esta guía se explica el montaje genérico de una restricción mecánica estándar. Si el tamaño de tubería no es grande, la restricción mecánica se enviará premontada.



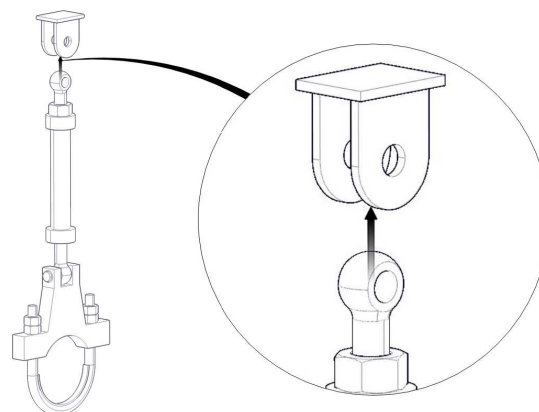
Seguir los siguientes pasos para desmontar el conjunto.



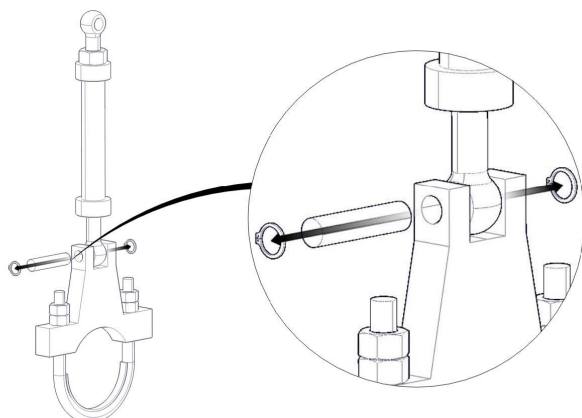
Sacar el bulón superior y las arandelas elásticas.

De este modo, el ataque a viga puede ser desensamblado para su posterior soldadura.

:

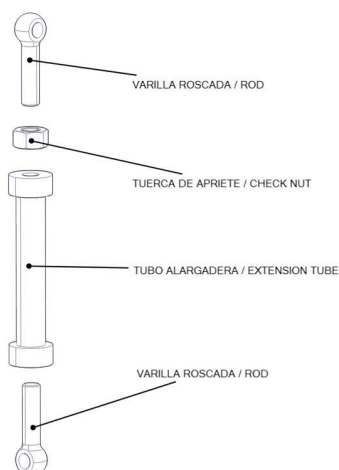
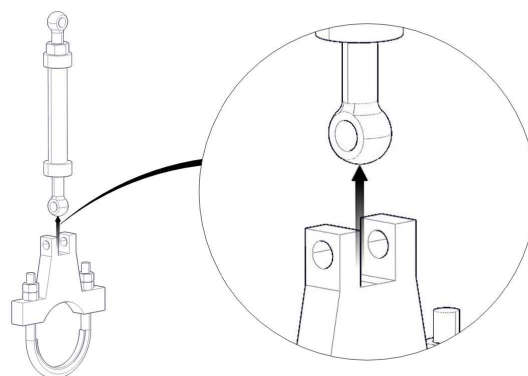


0	09/04/12	INFORMACIÓN	JCC	JMD
REV.	FECHA	EDITADO PARA	DIBUJ.	COMP.



Repetir la operación para liberar el bulón inferior.

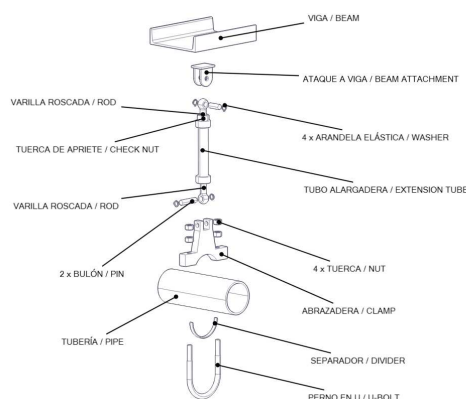
Separar el conjunto tubo alargadera, varillas roscadas y tuerca de apriete.



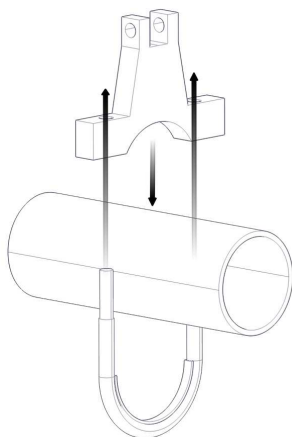
Debe ajustarse la dimensión del conjunto, de manera que se consigan los siguientes requisitos:

- Las varillas roscadas deben tener la misma dimensión de roscado en tubo alargadera.
- La cota entre ejes de varillas roscadas debe ser la indicada en los planos de ingeniería.

Debe localizarse el lugar de la línea en la que se situará la restricción mecánica consultando los planos de ingeniería.

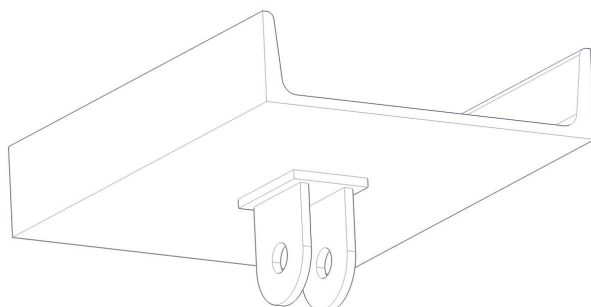
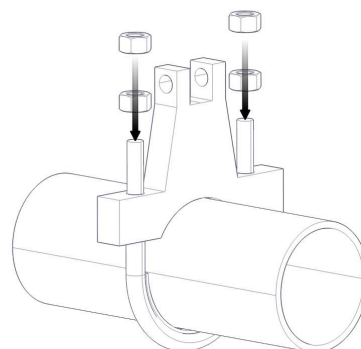


0	09/04/12	INFORMACIÓN	JCC	JMD
REV.	FECHA	EDITADO PARA	DIBUJ.	COMP.



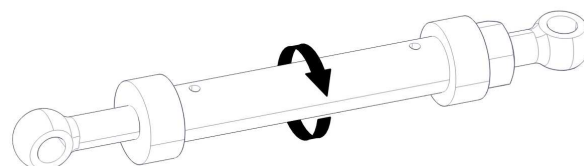
Colocar la abrazadera en la tubería correspondiente de modo que el separador entre en contacto con la tubería de manera estable.

Apretar las tuercas y contratuercas de modo que este extremo de la restricción quede perfectamente fijado a la tubería.



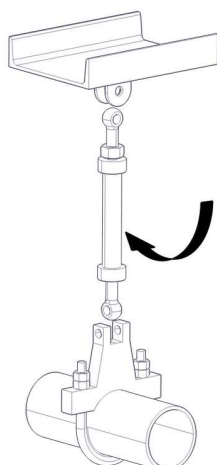
Soldar el ataque a viga en el lugar correspondiente según planos.

Antes de colocar el conjunto del tubo, reducir la longitud del tubo alargadera ligeramente.



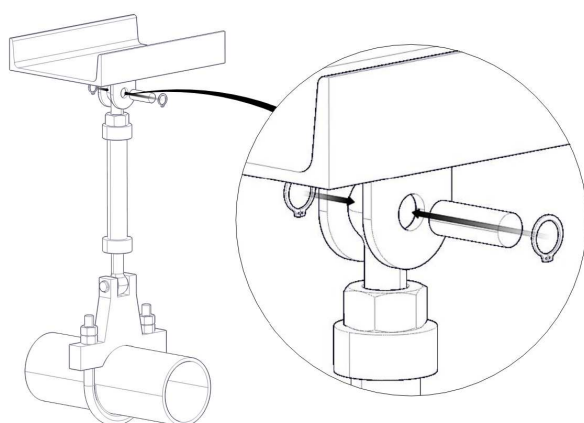
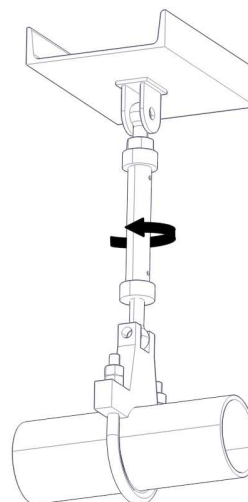
:

0	09/04/12	INFORMACIÓN	JCC	JMD	
REV.	FECHA	EDITADO PARA	DIBUJ.	COMP.	



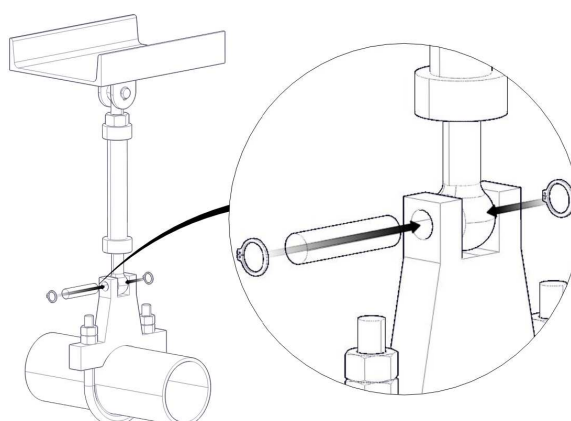
Colocar el conjunto del tubo,

y ajustar con tubo alargadera.



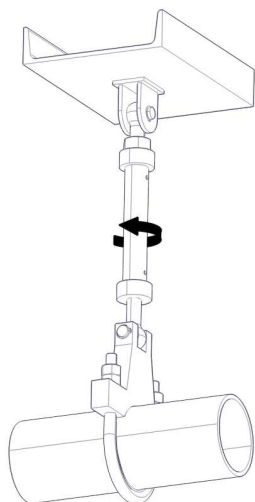
Una vez que los taladros son concéntricos, ensamblar el bulón superior con las arandelas elásticas. Apretarlas de modo que la unión sea estable.

Repetir la operación con el bulón inferior.



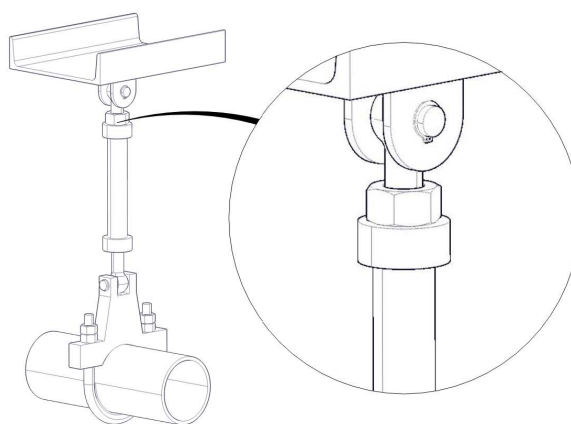
:

0	09/04/12	INFORMACIÓN	JCC	JMD
REV.	FECHA	EDITADO PARA	DIBUJ.	COMP.




Tensar el tubo alargadera.

Apretar la contratuerca.



:

0	09/04/12	INFORMACIÓN	JCC	JMD
REV.	FECHA	EDITADO PARA	DIBUJ.	COMP.



pipe hanger solutions