

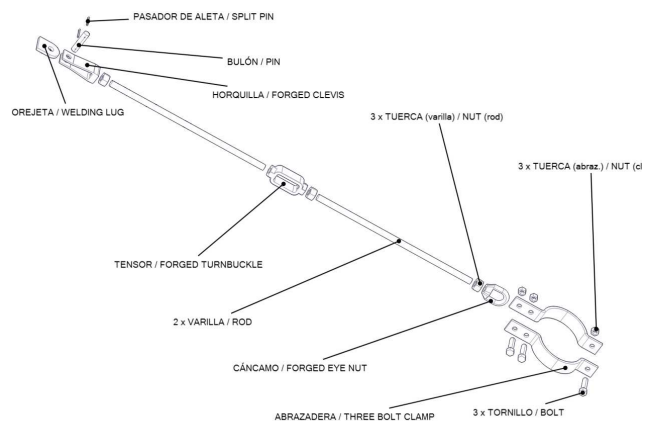


GUIA DE MONTAGEM PARA APOIOS DE SUSPENSÃO RÍGIDOS

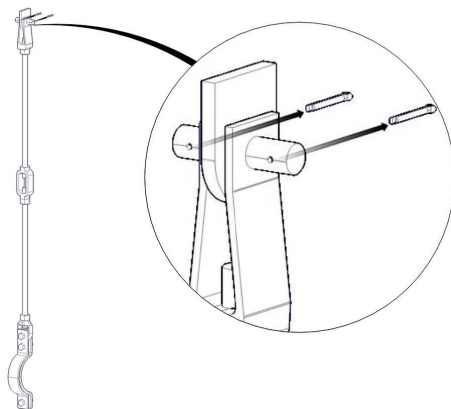
Existem diferentes tipos de suspensão. Neste guia explica-se a montagem genérica de um apoio de suspensão padrão.



Se o tamanho dos tubos não for grande, o apoio de suspensão será enviado pré-montado.



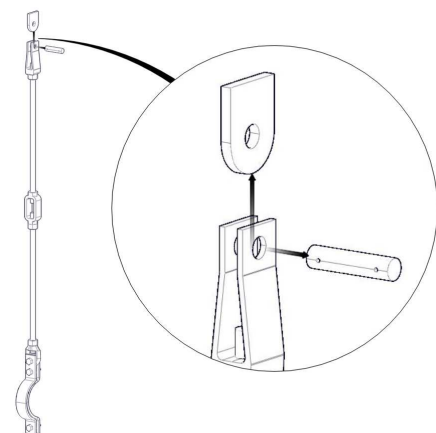
O primeiro passo é desmontar o conjunto seguindo os passos:



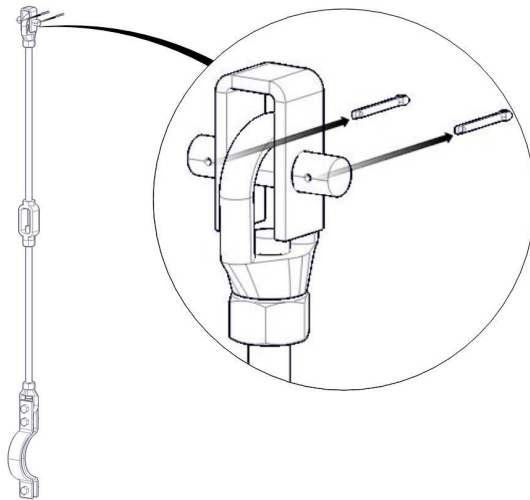
Retirar os contrapinos da cavilha superior.

Liberar a cavilha e a lingueta, que posteriormente será soldada.

;

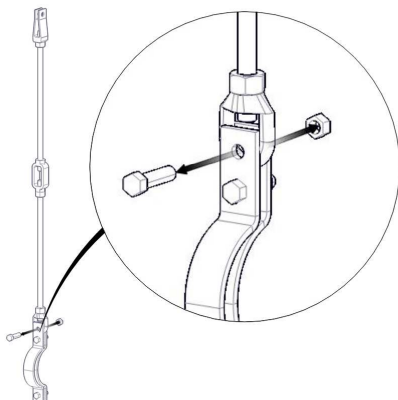
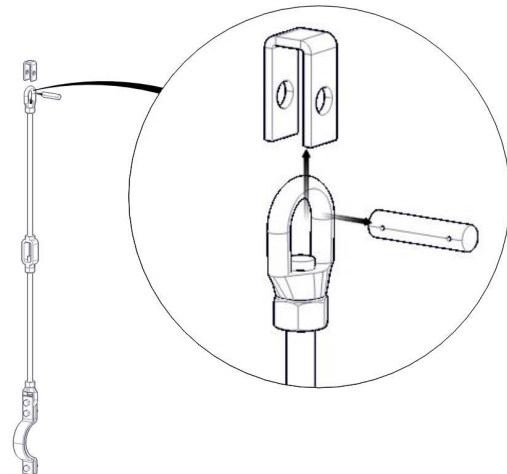


0	09/04/12	INFORMAÇÃO	JCC	JMD	
REV.	DATA	EDITADO PARA	DES.	COMP.	



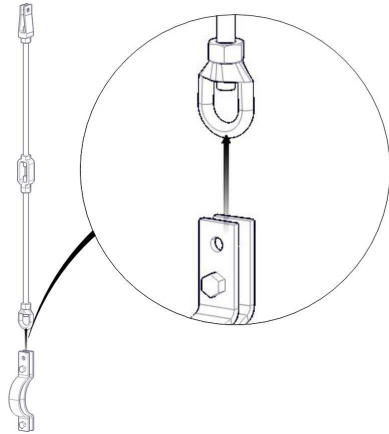
Tal como se comentou no início do guia, existem diferentes configurações de suspensão, portanto é possível realizar a fixação superior à viga por meio de porca olhal e elemento de união à viga. Em qualquer caso, os passos a seguir seriam os mesmos. Retirar os contrapinos da cavilha superior.

Liberar a cavilha e o elemento de união à viga, que se soldará posteriormente.



Soltar o parafuso e porca superiores da abraçadeira de três parafusos.

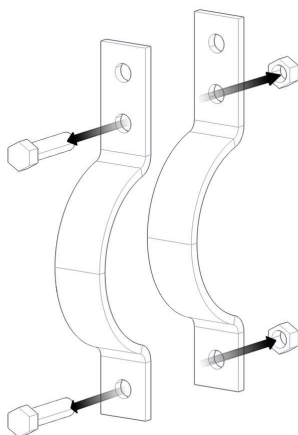
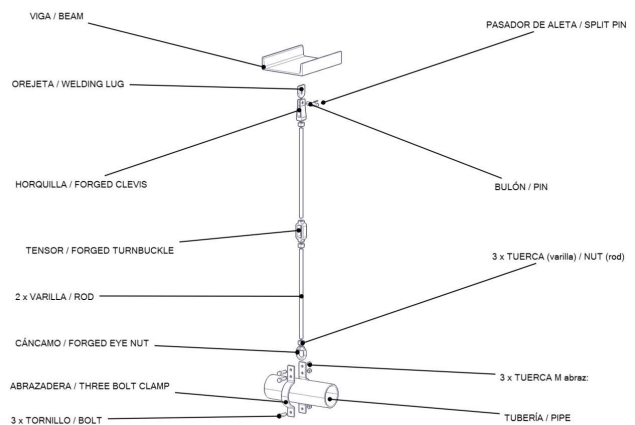
0	09/04/12	INFORMAÇÃO	JCC	JMD	
REV.	DATA	EDITADO PARA	DES.	COMP.	



Desmontar a abraçadeira.

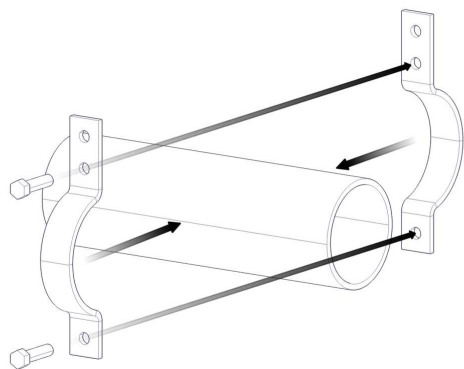
Ajustar a dimensão do conjunto, de maneira que as hastes enrosquem totalmente na forquilha / porca olhal, tensor e porca olhal.

É preciso situar o lugar da linha onde se instalará o apoio de suspensão consultando os planos de engenharia, nos quais também se indicam alguns fatores de desalinhamento (inclinação) de montagem.



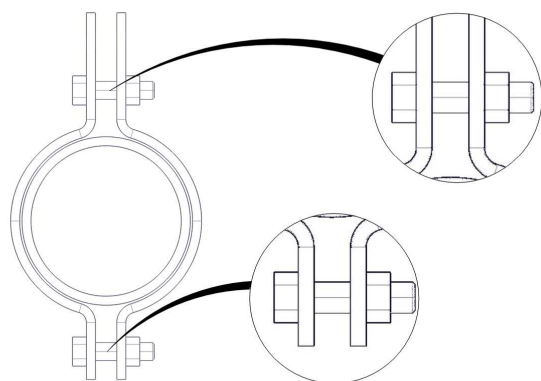
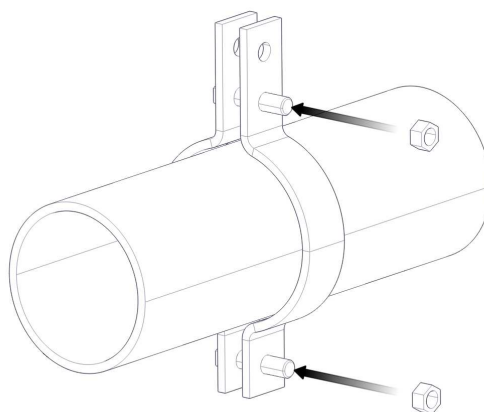
Desmontar os dois parafusos e porcas da abraçadeira.

0	09/04/12	INFORMAÇÃO	JCC	JMD	
REV.	DATA	EDITADO PARA	DES.	COMP.	



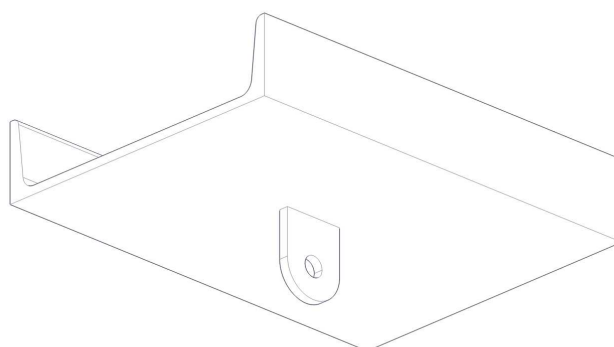
Colocar a abraçadeira e os parafusos.

Apertar as porcas.

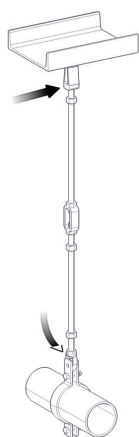


Neste passo é preciso apertar as porcas de modo que o espaço livre em ambos os lados da abraçadeira seja aproximadamente o mesmo.

Soldar a lingueta / união à viga no lugar correspondente de acordo com os planos.
:

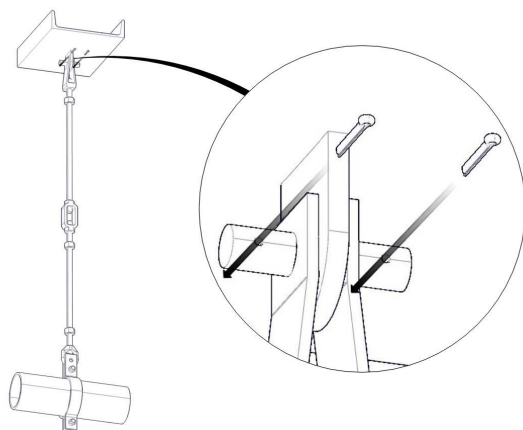
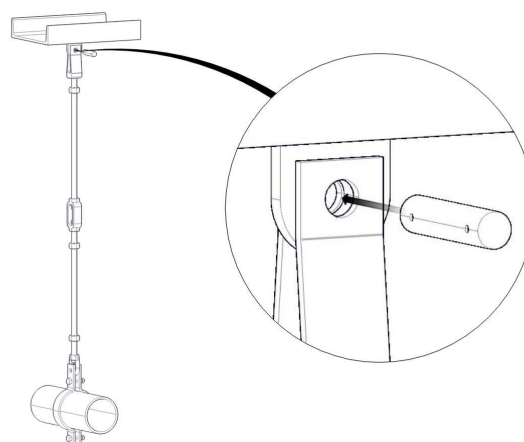


0	09/04/12	INFORMAÇÃO	JCC	JMD
REV.	DATA	EDITADO PARA	DES.	COMP.



Colocar o conjunto das hastes e ajustar a rosca das hastes se for necessário.

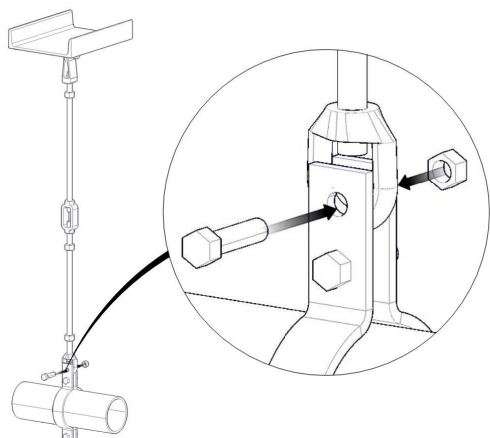
Uma vez ajustados os orifícios de forma concêntrica, introduza a cavinha.



E então, posicionar os contrapinos. Abrir suas extremidades quando tiverem atravessado a cavinha.

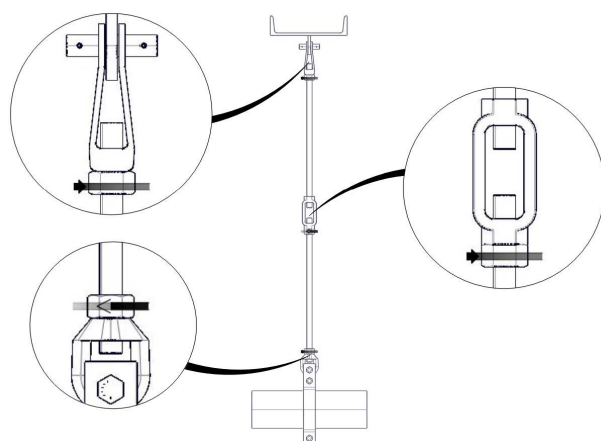
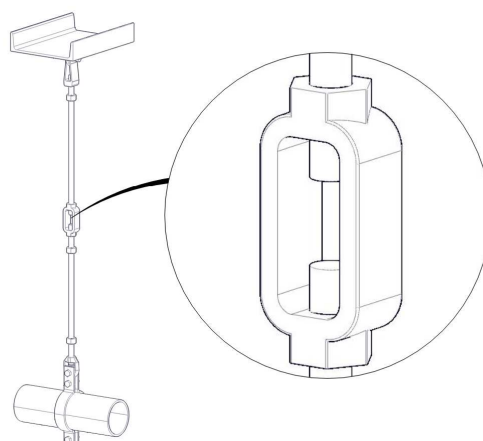
:

0	09/04/12	INFORMAÇÃO	JCC	JMD
REV.	DATA	EDITADO PARA	DES.	COMP.



Colocar o terceiro parafuso e a respectiva porca na abraçadeira.

Esticar o apoio de suspensão com o tensor (ou com a haste, caso não haja tensor).



Por último, apertar as contraporcas e assegurar-se de que as hastes estão bem enroscadas nos elementos de união.

0	09/04/12	INFORMAÇÃO	JCC	JMD	
REV.	DATA	EDITADO PARA	DES.	COMP.	