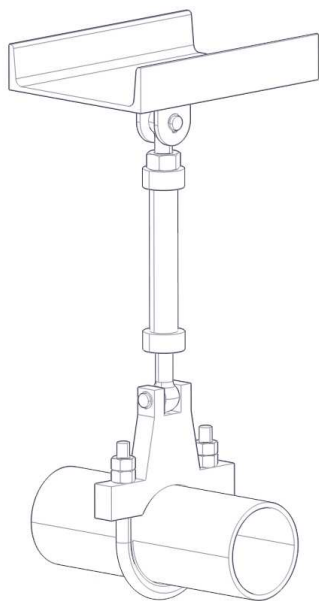
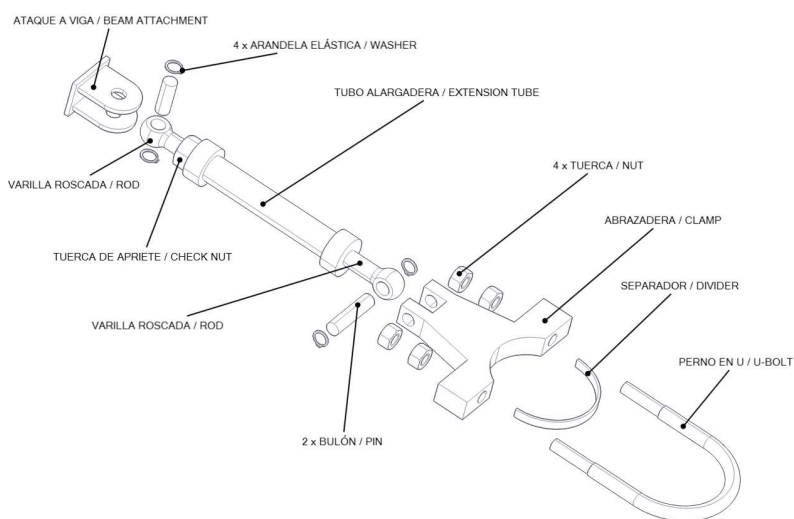




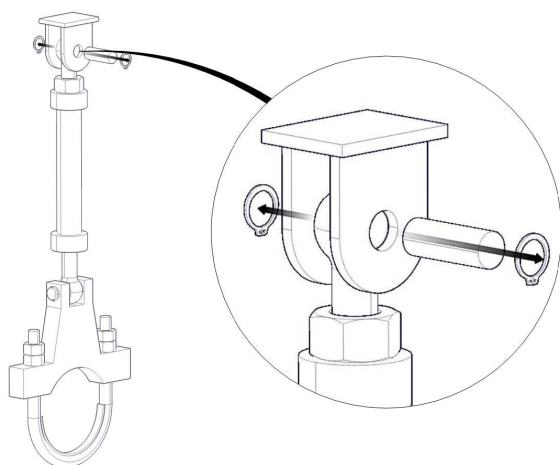
GUIA DE MONTAGEM PARA RESTRIÇÕES MECÂNICAS



Existem diferentes tipos de restrições mecânicas (opções 1, 1-A, 2 e 3) que variam de acordo com os acessórios utilizados. Neste guia explica-se a montagem genérica de uma restrição mecânica padrão. Se o tamanho dos tubos não for grande, a restrição mecânica será enviada pré-montada.



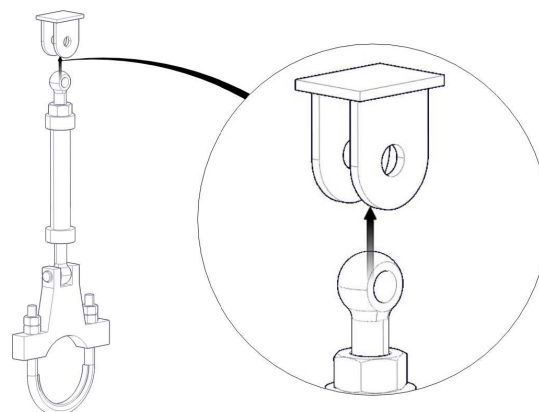
Seguir os seguintes passos para desmontar o conjunto.



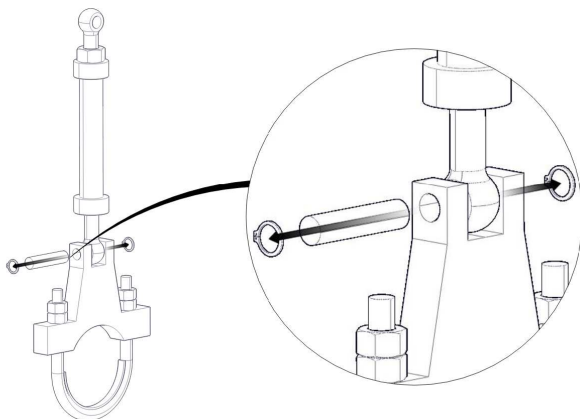
Retirar a cavilha superior e as arruelas elásticas.

Assim, a união à viga pode ser desmontada para sua posterior soldadura.

;

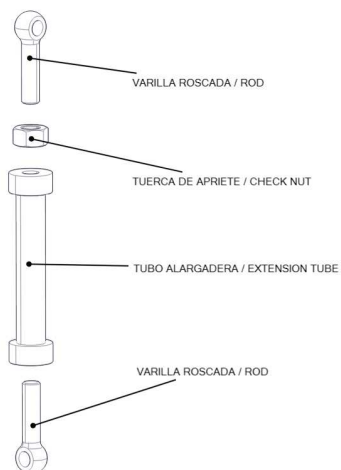
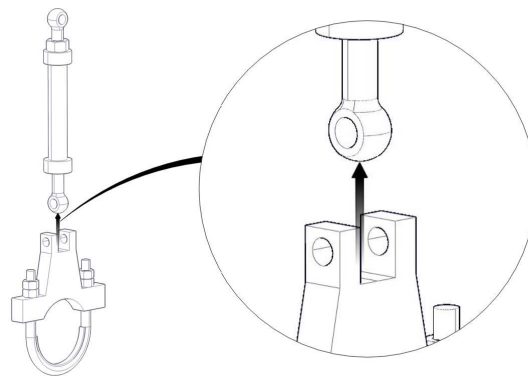


0	09/04/12	INFORMAÇÃO	JCC	JMD	
REV.	DATA	EDITADO PARA	DES.	COMP.	



Repetir a operação para liberar a cavilha inferior.

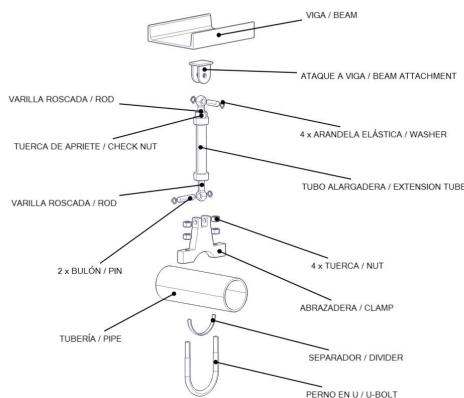
Separar o conjunto tubo de extensão, hastes roscadas e porca de aperto.



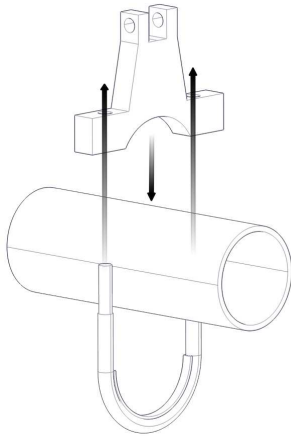
É preciso ajustar a dimensão do conjunto, de maneira que se cumpram os seguintes requisitos:

- As hastes roscadas devem ter a mesma dimensão de rosca no tubo de extensão.
- A medida entre eixos das hastes roscadas deve ser a indicada nos planos de engenharia.

É preciso identificar a localização da linha na qual se situará a restrição consultando os planos de engenharia.

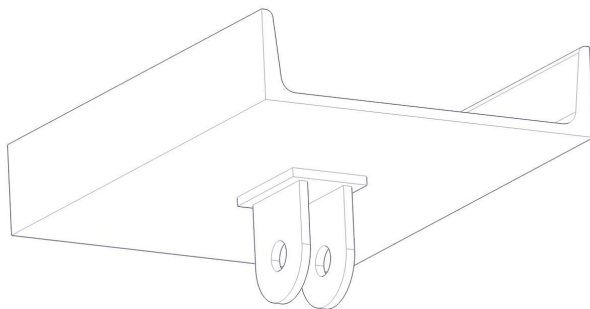
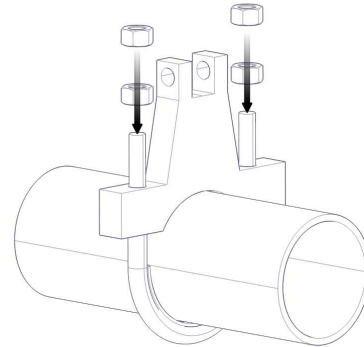


0	09/04/12	INFORMAÇÃO	JCC	JMD
REV.	DATA	EDITADO PARA	DES.	COMP.



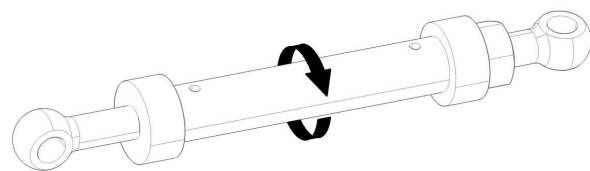
Colocar a abraçadeira no respectivo tubo, de maneira que o separador entre em contato com o tubo de forma estável.

Apertar as porcas e contraporcas de maneira que esta extremidade da restrição fique perfeitamente fixada ao tubo.



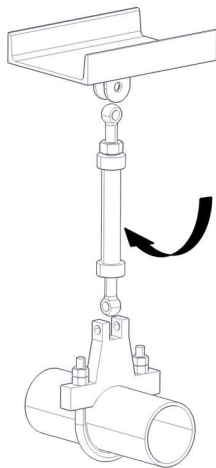
Soldar a união à viga no respectivo lugar de acordo com os planos.

Antes de colocar o conjunto do tubo, diminuir ligeiramente o comprimento do tubo de extensão.

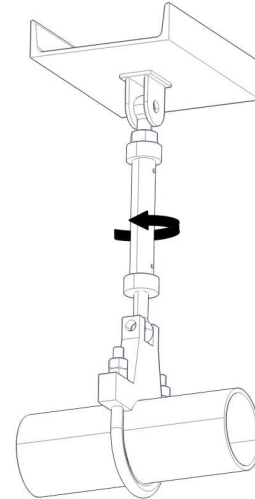


:

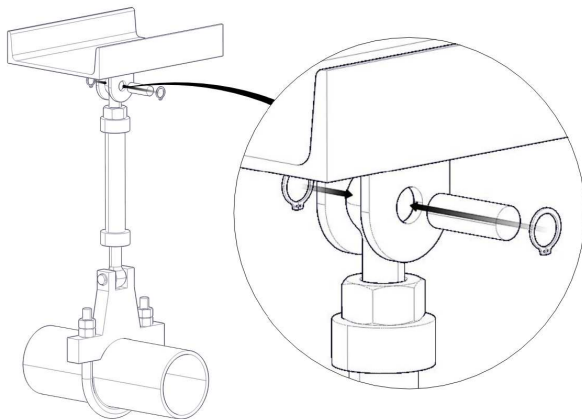
0	09/04/12	INFORMAÇÃO	JCC	JMD	
REV.	DATA	EDITADO PARA	DES.	COMP.	



Colocar o conjunto do tubo,

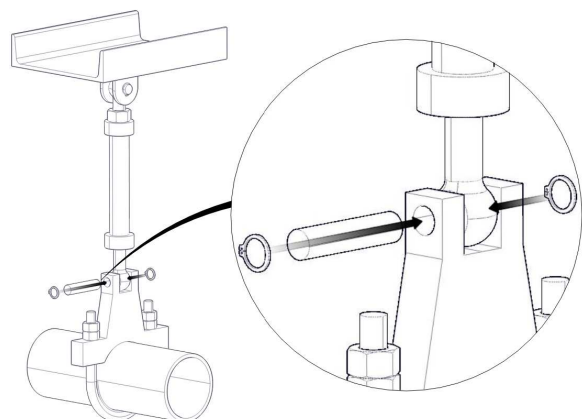


e ajustar com tubo de extensão.



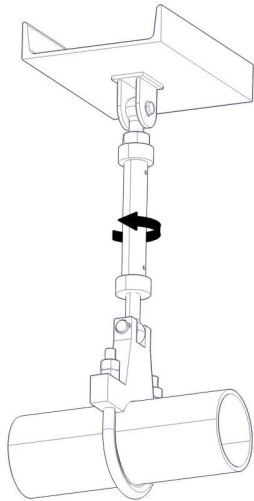
Uma vez ajustados os orifícios de forma concêntrica, encaixa-se a cavilha superior com as arruelas elásticas. Então, basta apertar de modo que a união seja estável.

Repetir a operação na cavilha inferior.



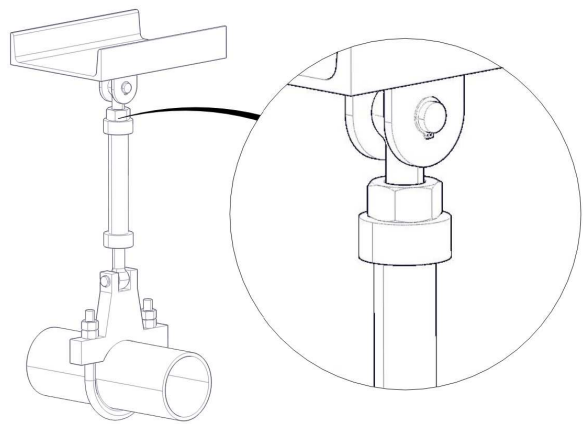
:

0	09/04/12	INFORMAÇÃO	JCC	JMD	
REV.	DATA	EDITADO PARA	DES.	COMP.	



Esticar o tubo de extensão.

Apertar a contraporca.



:

0	09/04/12	INFORMAÇÃO	JCC	JMD
REV.	DATA	EDITADO PARA	DES.	COMP.