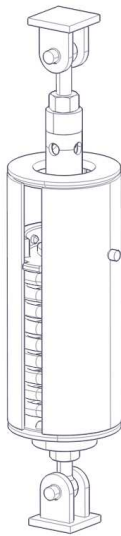


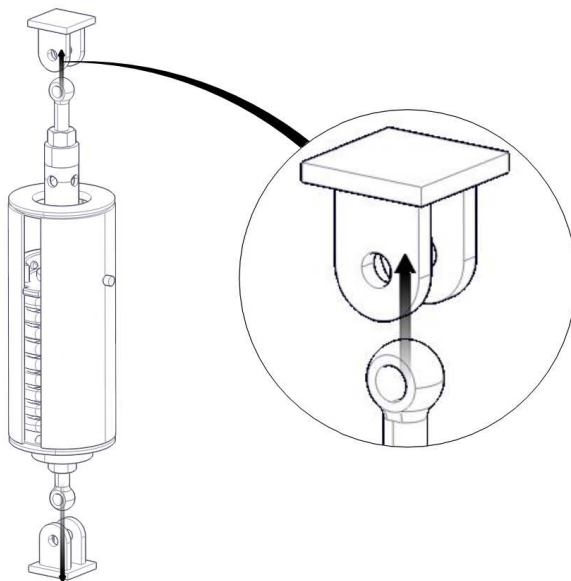
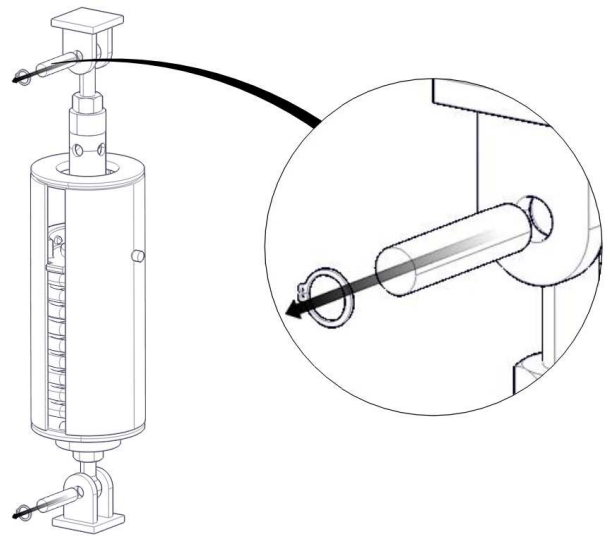


***GUIDE DE MONTAGE ET DÉBLOCAGE POUR RESSORTS À CHARGE VARIABLE TYPE H***



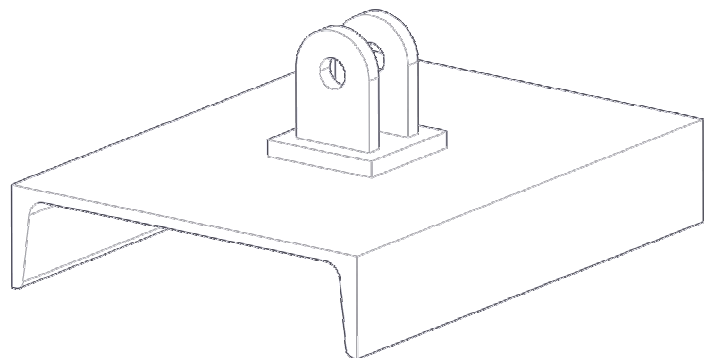
Le ressort "H" sera livré prémonté.

Retirer les boulons et les rondelles élastiques.

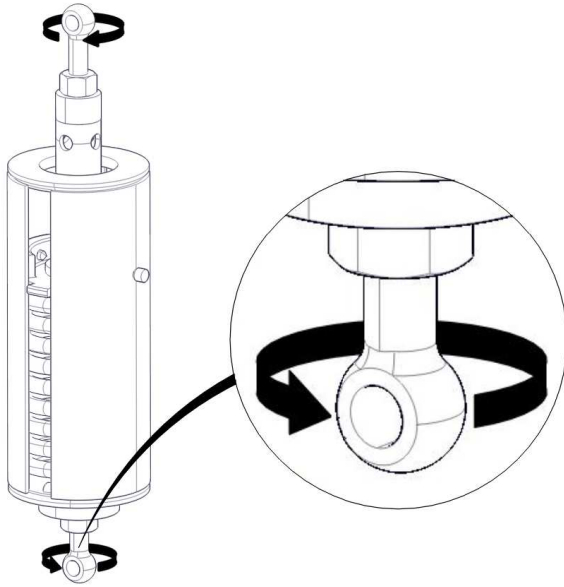


Et retirer les pièces inférieures et supérieures de raccordement à la poutre.

Souder les pièces de raccordement à la poutre à l'endroit correspondant selon les plans.

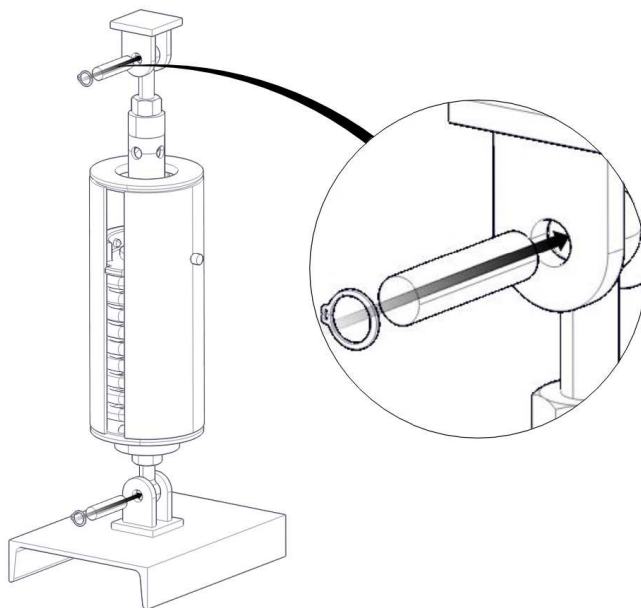
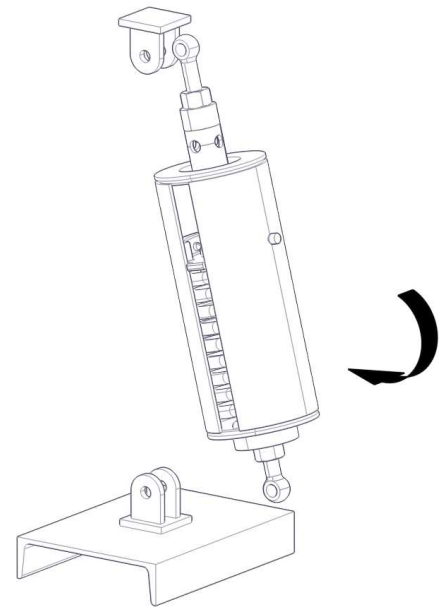


0	09/04/12	INFORMATION	JCC	JMD	
REV.	DATE	ÉDITÉ POUR	DESSIN	VÉRIF	



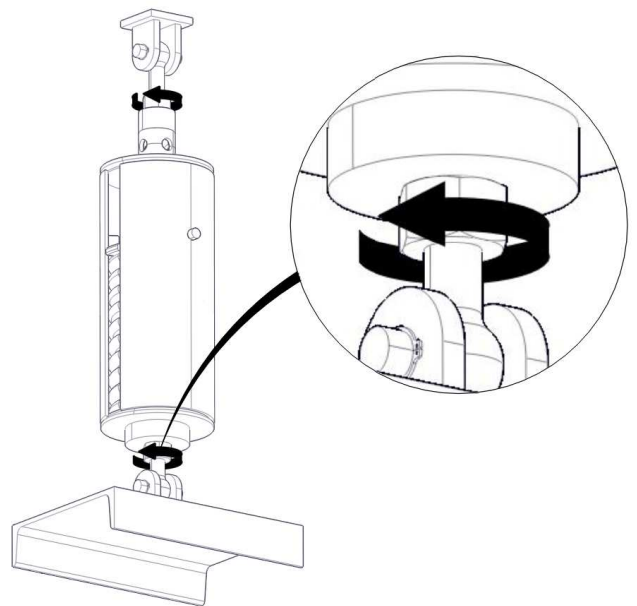
Vérifier la distance entre les centres des pièces de raccordement soudées à la poutre. Si cela est nécessaire, régler la cote de montage de l'ensemble en vissant ou dévissant les tiges.

Monter le ressort à sa place.

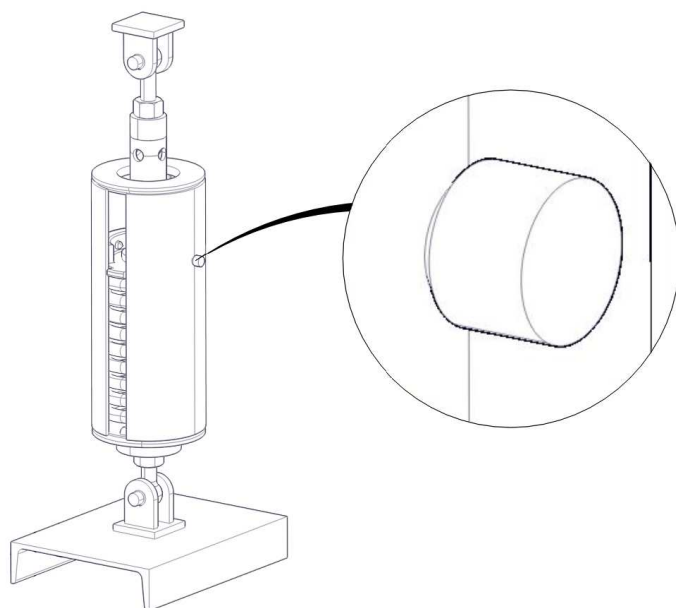


Une fois que tous les trous sont concentriques assembler les boulons et les rondelles élastiques.

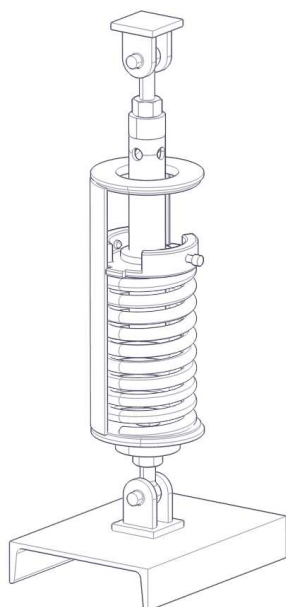
Finalement, serrer les contre-écrous. Le ressort est monté. Après avoir effectué l'épreuve hydraulique le ressort devra être débloqué.



0	09/04/12	INFORMATION	JCC	JMD	
REV.	DATE	ÉDITÉ POUR	DESSIN	VÉRIF	

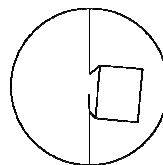


La douille de pression et le plateau de forge sont soudés.

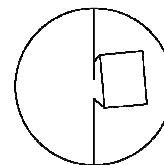
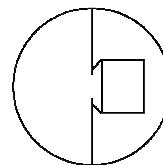


Dans ce cas il faut tourner la broche dans le sens contraire des aiguilles d'une montre, jusqu'à ce que les boulons soient en position horizontale.

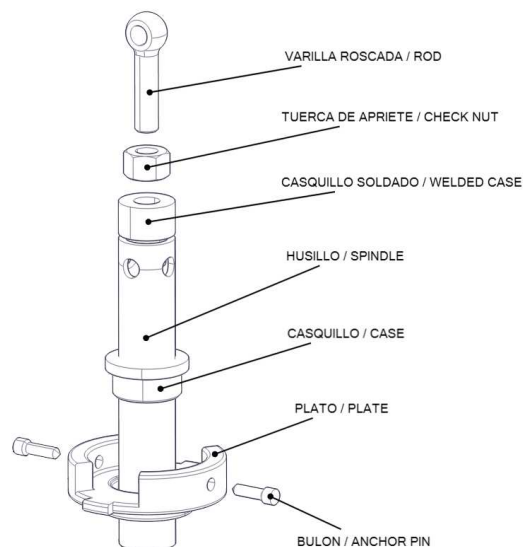
VERS LE  
HAUT



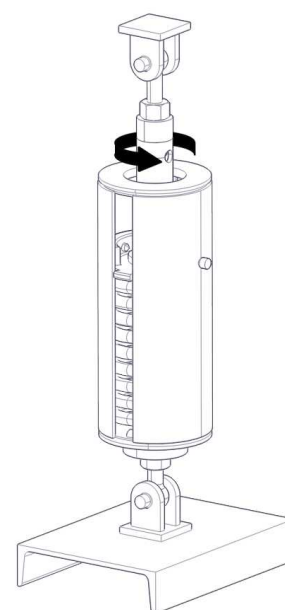
VERS LE  
BAS



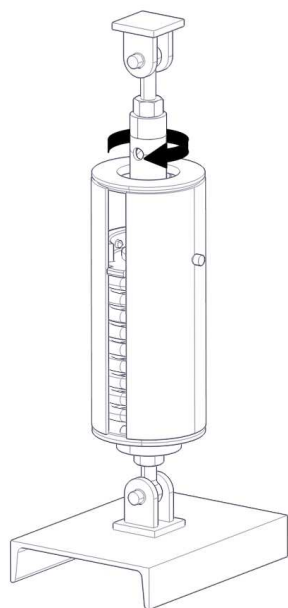
Vérifier si les boulons sont inclinés vers le haut, vers le bas, ou s'ils sont en position horizontale.



Si les boulons sont inclinés vers le haut (tel qu'ils sont livrés d'usine), cela signifie que le ressort pousse vers le bas avec plus de force que celle de la tuyauterie et qu'il faut tendre le ressort.

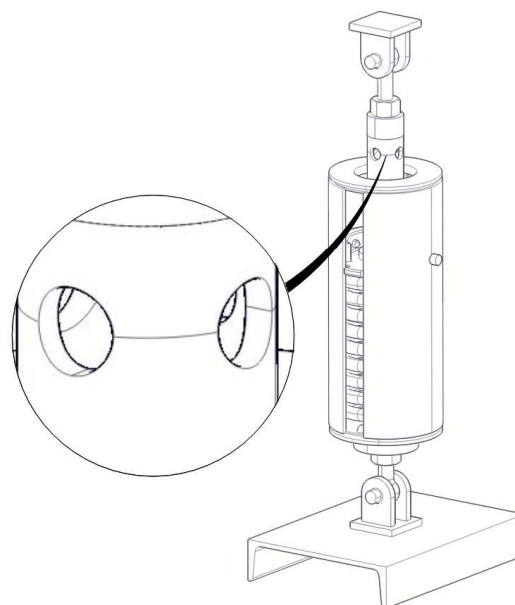


0	09/04/12	INFORMATION	JCC	JMD	
REV.	DATE	ÉDITÉ POUR	DESSIN	VÉRIF	



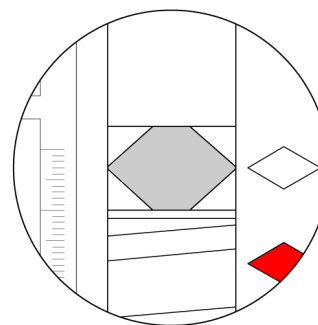
Si les boulons sont inclinés vers le bas cela signifie que le ressort est surtendu. Dans ce cas il faut tourner la broche dans le sens des aiguilles d'une montre jusqu'à ce que les boulons soient en position horizontale.

Pour tourner plus facilement la broche il est possible d'introduire une barre qui traversera les orifices supérieurs pour faire levier.



En suivant ces étapes les boulons pourront être retirés d'une façon simple, à l'aide d'une pince ou même à la main.

Après avoir retiré les boulons de blocage vérifier que la partie centrale de l'indicateur (plateau de forge) coïncide approximativement avec le sommet de l'adhésif indiquant la position à froid. En cas contraire visser ou dévisser à nouveau la broche jusqu'à régler sa position.



S'il y a plusieurs ressorts sur un même tronçon de tuyauterie il faudra tout d'abord débloquer ceux qui supportent la charge la plus importante. Après les avoir tous débloqués vérifier que tous les ressorts de la ligne sont en position d'installation.

0	09/04/12	INFORMATION	JCC	JMD
REV.	DATE	ÉDITÉ POUR	DESSIN	VÉRIF.